

Mietprogramm – Minikrane

Informationen und
technische Daten



Minikrane

Wählen Sie eine Maschine!

Klick mich →

Legende:

MC 29.13 H

MC ≙ Minikran

29 ≙ Maximale Tragkraft in Dezitonne – hier 2,9 t

13 ≙ Maximale Hubhöhe in Metern – hier 13 m

H ≙ Hybrid

E ≙ Elektro

Minikrane

1	MC 9.6 E
2	MC 28.9 E
3	MC 29.13 H
4	MC 32.17 H

Zusammenfassung

Minikran MC 9.6 E (1/5) Überblick

Der MC 9.6 E überzeugt mit seiner hervorragenden Tragkraft für seine extrem kompakte Bauweise. Mit einer Breite von 60 cm können schwer zugängliche Einsatzorte erreicht werden, die mit herkömmlichen Baukränen undenkbar sind. Kommen Sie mit weiteren Fragen auf uns zu! Wir beraten Sie gerne!

Das Wichtigste auf einen Blick

995 kg



Maximale
Tragkraft

5,5 m



Maximale
Hubhöhe

5,1 m



Maximale
Ausladung

Die Vorteile für Sie

- Sehr kompakte Bauweise (passt durch alle Standardtüren)
- Hydraulische Abstützungen in Länge und Breite individuell verstellbar
- Leistungsstarker 380 V Elektromotor mit jeder Drehstromquelle zu betreiben
- Hohe Geländegängigkeit durch kräftiges Raupenfahrwerk

Häufige Anwendungsgebiete

- Baugewerbe
- Lager und Transport
- Landwirtschaft
- Industrie
- Entsorgung und Recycling



**Kommen Sie gerne mit
weiteren Fragen auf uns zu!
Wir beraten Sie gerne
persönlich! Wenn Sie mögen,
sogar direkt bei Ihnen vor Ort.**

Zentrale Kundenberatung

Baukauer Straße 48
44653 Herne

Telefon: 02323 / 922 300
Telefax: 02323 / 922 30 – 20
Email: beratung@berteit.de

Minikran MC 9.6 E

(2/5) Technische Daten

Der MC 9.6 E überzeugt mit seiner hervorragenden Tragkraft für seine extrem kompakte Bauweise. Mit einer Breite von 60 cm können schwer zugängliche Einsatzorte erreicht werden, die mit herkömmlichen Baukränen undenkbar sind. Kommen Sie mit weiteren Fragen auf uns zu! Wir beraten Sie gerne!

Technische Daten

	Tragkraft	995 kg		Leergewicht	1.150 kg
	Hubhöhe	5,5 m		Hubwinkel/ Geschwindigkeit	75°/ 11 s
	Ausladung	5,1 m		Schwenkbereich Mast	360° endlos
	Auslegerlänge	1,85 m -5,30 m (4-stufig)		Steigfähigkeit	20°
	Länge	2,16 m		Bodendruck	0,29 kgf/cm ² (28,4 kPa)
	Höhe	1,305 m		Stützen	Ja
	Breite	0,6 m		Antrieb	Elektro
	Max. Fahr- geschwindigkeit	1,9 km/h		Bereifung	Gummikette
				Zulassungsbereich	Außen (& bedingt Innen)

Sonstige technische Ausstattung

- Individuell positionierbare Abstützungen erlauben einen sicheren Stand auch in unwegsamem Gelände
- Arbeiten auch unter 0 möglich
 - Einfach: -32,0 m
 - Zweifach: -16,0 m
 - Vierfach: -8,0 m
- Vollautomatischer 4-stufiger fünfeckiger Teleskopausleger
- 4-fach Hakenflasche
- Arbeitsscheinwerfer und Betriebsstundenzähler
- Kabelfernbedienung mit integrierter digitaler Lastanzeige
- Elektromotor: 5,5 kW, 4 P, 380 V vollgekapselt, ventilatorgekühlt

Andere Kunden fragen zu diesem Gerät oft auch noch folgendes an

- Schulungen von Mitarbeitern
- Zubehör

Alle technischen Details basieren auf Herstellerangaben.

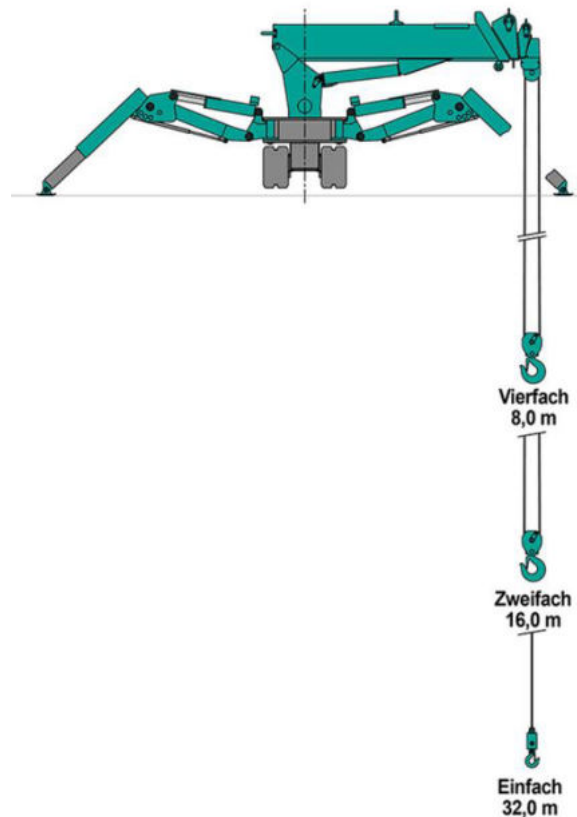
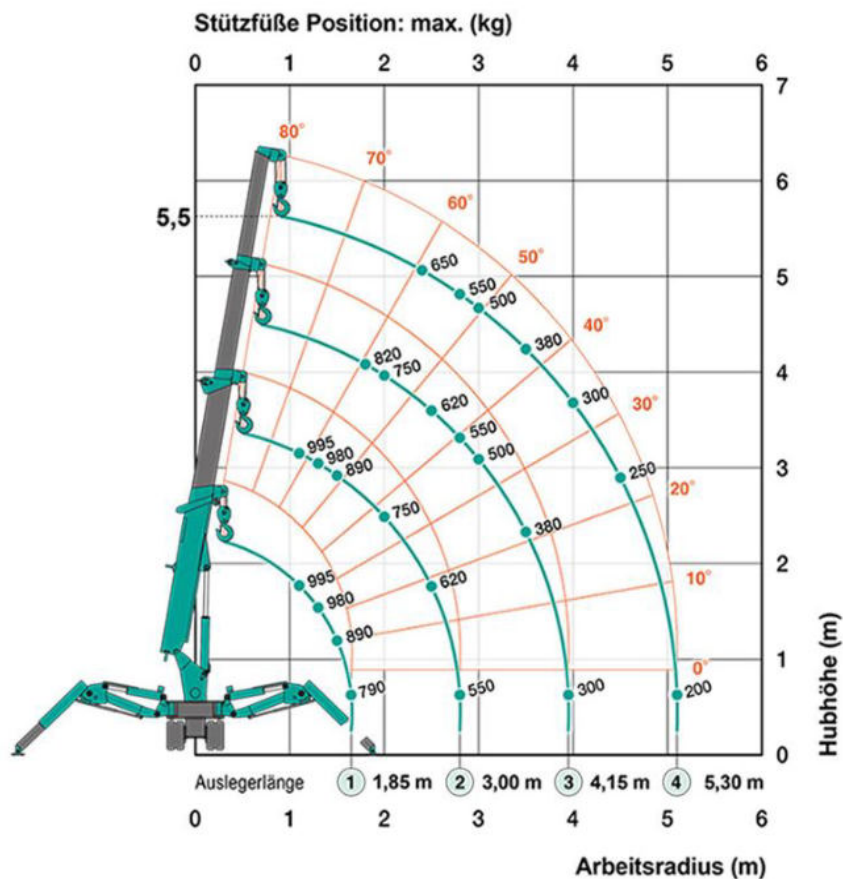
Minikran

MC 9.6 E

(3/5) Technische Zeichnungen

Der MC 9.6 E überzeugt mit seiner hervorragenden Tragkraft für seine extrem kompakte Bauweise. Mit einer Breite von 60 cm können schwer zugängliche Einsatzorte erreicht werden, die mit herkömmlichen Baukranen undenkbar sind. Kommen Sie mit weiteren Fragen auf uns zu! Wir beraten Sie gerne!

Arbeitsbereiche



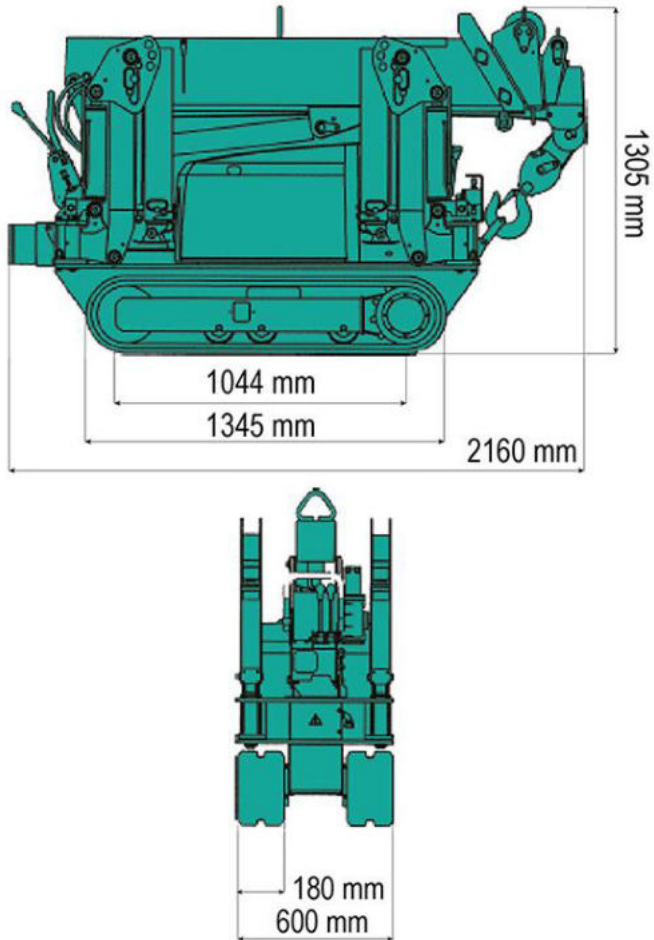
Minikran

MC 9.6 E

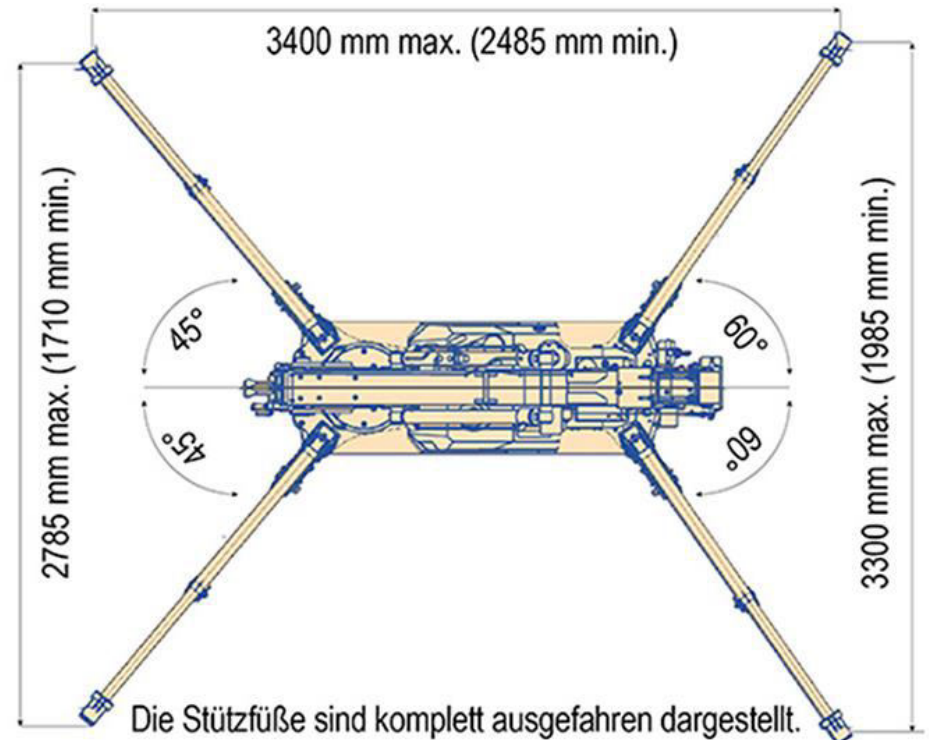
(4/5) Technische Zeichnungen

Der MC 9.6 E überzeugt mit seiner hervorragenden Tragkraft für seine extrem kompakte Bauweise. Mit einer Breite von 60 cm können schwer zugängliche Einsatzorte erreicht werden, die mit herkömmlichen Baukränen undenkbar sind. Kommen Sie mit weiteren Fragen auf uns zu! Wir beraten Sie gerne!

Abmessungen

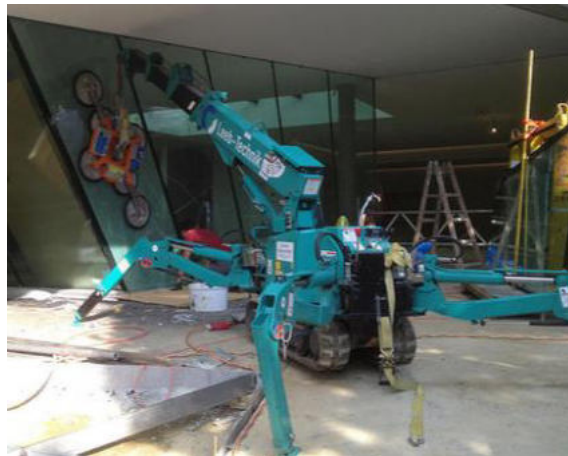


Abmessungen bei ausgefahrenen Stützfüßen



Minikran MC 9.6 E (5/5) Einsatzfotos

Der MC 9.6 E überzeugt mit seiner hervorragenden Tragkraft für seine extrem kompakte Bauweise. Mit einer Breite von 60 cm können schwer zugängliche Einsatzorte erreicht werden, die mit herkömmlichen Baukränen undenkbar sind. Kommen Sie mit weiteren Fragen auf uns zu! Wir beraten Sie gerne!



Minikran MC 28.9 E (1/4) Überblick

Der MC 28.9 E ist durch seinen vollelektrischen Antrieb flexibel einsetzbar. Mit einer Tragkraft von 2,82 t und einer Hubhöhe von 8,7 m können im Innen- sowie Außenbereich Lasten effizient und sicher über 9 Stunden lang ohne Laden bewegt werden. Kommen Sie mit weiteren Fragen auf uns zu! Wir beraten Sie gerne!

Das Wichtigste auf einen Blick

2820 kg



Maximale
Tragkraft

8,7 m



Maximale
Hubhöhe

8,205 m



Maximale
Ausladung

Die Vorteile für Sie

- Geringe Geräusentwicklung durch vollelektrischen Antrieb
- Null Emissionen
- Durch nicht markierende Gummiketten auch für sensible Innenräume geeignet
- Betrieb über 9 Stunden möglich (Betrieb während des Batterieladens möglich)

Häufige Anwendungsgebiete

- Baugewerbe
- Lager und Transport
- Landwirtschaft
- Industrie
- Entsorgung und Recycling



**Kommen Sie gerne mit
weiteren Fragen auf uns zu!
Wir beraten Sie gerne
persönlich! Wenn Sie mögen,
sogar direkt bei Ihnen vor Ort.**

Zentrale Kundenberatung

Baukauer Straße 48
44653 Herne

Telefon: 02323 / 922 300
Telefax: 02323 / 922 30 – 20
Email: beratung@berteit.de

Minikran MC 28.9 E

(2/4) Technische Daten

Der MC 28.9 E ist durch seinen vollelektrischen Antrieb flexibel einsetzbar. Mit einer Tragkraft von 2,82 t und einer Hubhöhe von 8,7 m können im Innen- sowie Außenbereich Lasten effizient und sicher über 9 Stunden lang ohne Laden bewegt werden. Kommen Sie mit weiteren Fragen auf uns zu! Wir beraten Sie gerne!

Technische Daten

	Tragkraft	2,82 t		Leergewicht	1.995 kg
	Hubhöhe	8,7 m		Hubwinkel/ Geschwindigkeit	80°/ 14 s
	Ausladung	8,205 m		Schwenkbereich Mast	360° endlos
	Auslegerlänge	2,54 m–8,58 m (5-stufig)		Steigfähigkeit	20°
	Länge	2,8 m		Bodendruck	0,512 kgf/cm ² (50,2 kPa)
	Höhe	1,47 m		Stützen	Ja
	Breite	0,75 m		Antrieb	Elektro (Batterie 5 Std. Kapazität)
	Max. Fahr- geschwindigkeit	2,0 km/h		Bereifung	Gummikette nicht markierend
				Zulassungsbereich	Innen & Außen

Sonstige technische Ausstattung

- Arbeiten auch unter 0 möglich
 - Einfach: -40,4 m
 - Zweifach: -20,2 m
 - Vierfach: -10,1 m
- Vollautomatischer 5-stufiger fünfeckiger Teleskopausleger (Abschnitt 3 bis 5: gleichzeitiges Ausfahren)
- Kontinuierliche Betriebszeit
 - Fahren: 2 Std. 15 min (Bewegung mit hoher Geschwindigkeit)
 - Kranen: 9 Std. 30 min (basierend auf dem angenommenen Zyklus des Unternehmens)
- Ladezeit mit AC-200V der Lithium-Ionen-Batterie (Betrieb zeitgleich möglich)
 - 80%: 2h 20min
 - 100% : 3h 30min
- Funkfernbedienung

Andere Kunden fragen zu diesem Gerät oft auch noch folgendes an

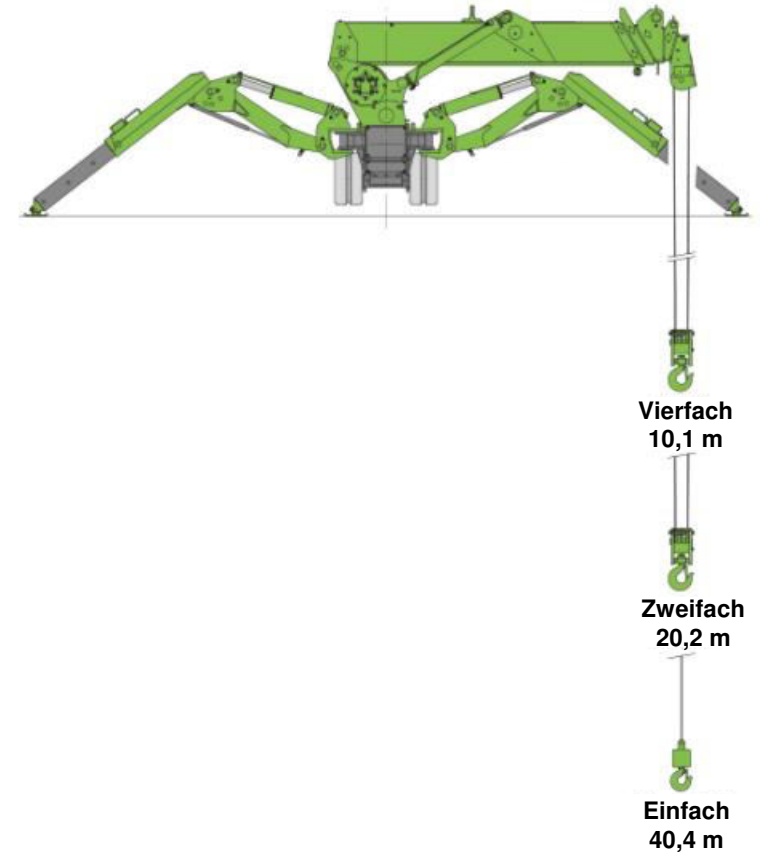
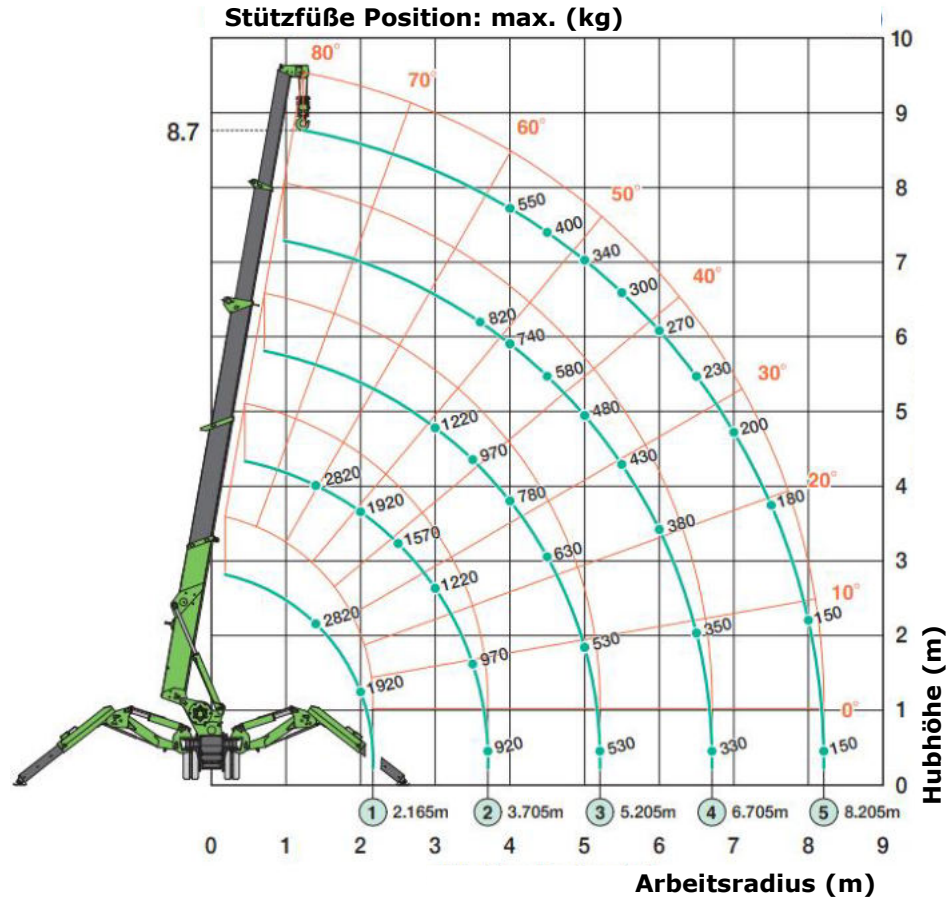
- Schulungen von Mitarbeitern
- Zubehör

Alle technischen Details basieren auf Herstellerangaben.

Minikran MC 28.9 E (3/4) Technische Zeichnungen

Der MC 28.9 E ist durch seinen vollelektrischen Antrieb flexibel einsetzbar. Mit einer Tragkraft von 2,82 t und einer Hubhöhe von 8,7 m können im Innen- sowie Außenbereich Lasten effizient und sicher über 9 Stunden lang ohne Laden bewegt werden. Kommen Sie mit weiteren Fragen auf uns zu! Wir beraten Sie gerne!

Arbeitsbereiche

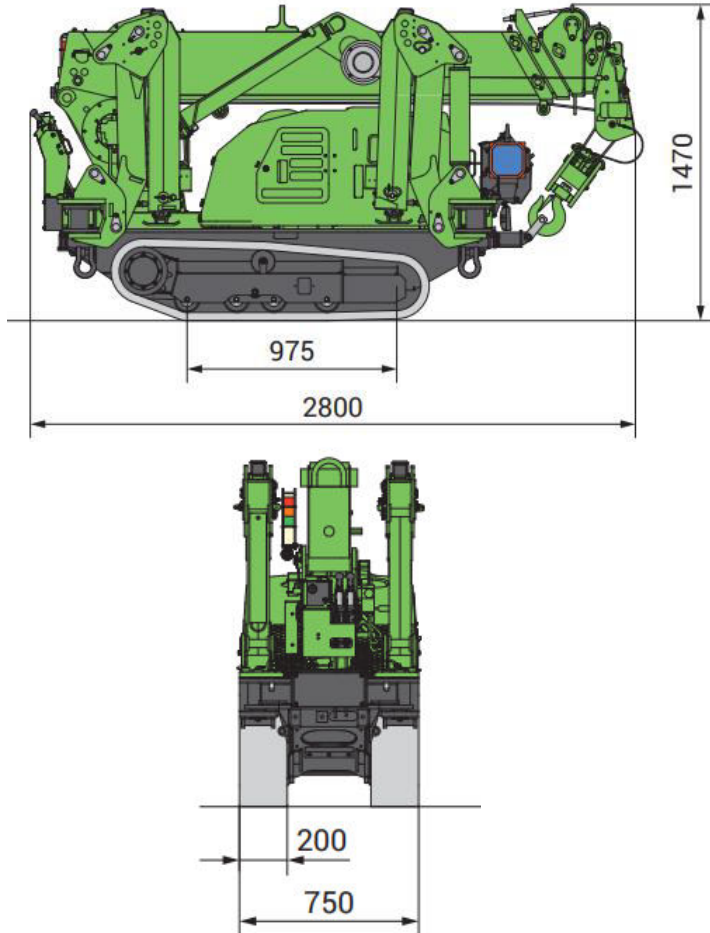


Minikran MC 28.9 E

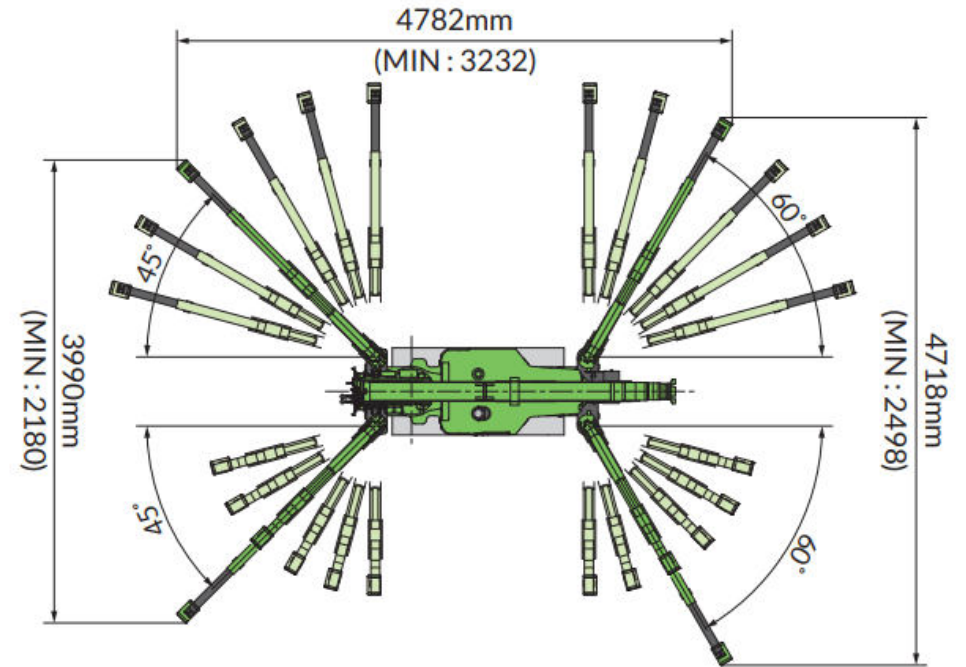
(4/4) Technische Zeichnungen

Der MC 28.9 E ist durch seinen vollelektrischen Antrieb flexibel einsetzbar. Mit einer Tragkraft von 2,82 t und einer Hubhöhe von 8,7 m können im Innen- sowie Außenbereich Lasten effizient und sicher über 9 Stunden lang ohne Laden bewegt werden. Kommen Sie mit weiteren Fragen auf uns zu! Wir beraten Sie gerne!

Abmessungen



Abmessungen bei ausgefahrenen Stützfüßen



Minikran MC 29.13 H (1/5) Überblick

Der MC 29.13 H überzeugt mit einer Reichweite von ca. 12,2 m bei einer Eigenbreite von nur 1,28 m. Bis zu 2,98 t können mit dem hybridbetriebenen Minikran sicher bewegt werden. Kommen Sie mit weiteren Fragen auf uns zu! Wir beraten Sie gerne!

Das Wichtigste auf einen Blick

2980 kg **12,52 m** **12,16 m**



Maximale
Tragkraft



Maximale
Hubhöhe



Maximale
Ausladung

Die Vorteile für Sie

- Trotz geringer Größe sehr leistungstark
- Kraftvoller Hybridantrieb (Diesel & Elektro)
- Energiesparsystem
- Fernbedienung erlaubt eine feinfühligere Steuerung und gute Sicht auf die Last

Häufige Anwendungsgebiete

- Baugewerbe
- Lager und Transport
- Landwirtschaft
- Industrie
- Entsorgung und Recycling



**Kommen Sie gerne mit
weiteren Fragen auf uns zu!
Wir beraten Sie gerne
persönlich! Wenn Sie mögen,
sogar direkt bei Ihnen vor Ort.**

Zentrale Kundenberatung

Baukauer Straße 48
44653 Herne

Telefon: 02323 / 922 300
Telefax: 02323 / 922 30 – 20
Email: beratung@berteit.de

Minikran MC 29.13 H (2/5) Technische Daten

Der MC 29.13 H überzeugt mit einer Reichweite von ca. 12,2 m bei einer Eigenbreite von nur 1,28 m. Bis zu 2,98 t können mit dem hybridbetriebenen Minikran sicher bewegt werden. Kommen Sie mit weiteren Fragen auf uns zu! Wir beraten Sie gerne!

Technische Daten

	Tragkraft	2,98 t		Leergewicht	4.080 kg
	Hubhöhe	12,52 m		Hubwinkel/ Geschwindigkeit	80°/ 14,5 s
	Ausladung	12,16 m		Schwenkbereich Mast	360° endlos
	Auslegerlänge	3,7 m - 12,49 m (5-stufig)		Steigfähigkeit	23°
	Länge	4,285 m		Bodendruck	0,38 kgf/cm ² (37,3 kPa)
	Höhe	1,695 m		Stützen	Ja
	Breite	1,28 m		Antrieb	Hybrid (Diesel-Elektro)
	Max. Fahr- geschwindigkeit	2,8 km/h		Bereifung	Gummikette
				Zulassungsbereich	Außen (& bedingt Innen)

Sonstige technische Ausstattung

- Arbeiten auch unter 0 möglich
 - Einfach: -64,36 m
 - Zweifach: -32,18 m
 - Vierfach: -16,9 m
- Vollautomatischer 5-stufiger fünfeckiger Teleskopausleger
- Stützfüße mit Hydraulikzylinder und Sperrventilen
- Leistungsstarke Winde mit 2 Geschwindigkeiten und hydraulischer Scheibenbremse
- Motor: Vollgekapselter, ventilatorgekühlter Elektromotor 5,5 kW, 4-Phasen, 380 V
- Kabelfernbedienung mit digitaler Lastanzeige
- Überdrehungsschutz, Kippalarm, Lastmomentbegrenzer, Betriebsstundenzähler, 4-fach-/2-fach Hakenflasche

Andere Kunden fragen zu diesem Gerät oft auch noch folgendes an

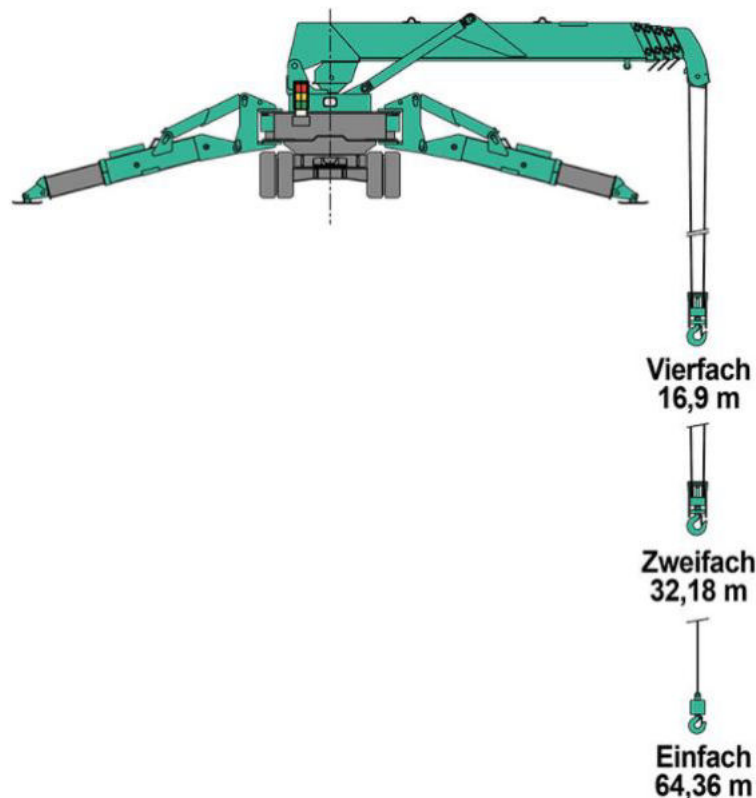
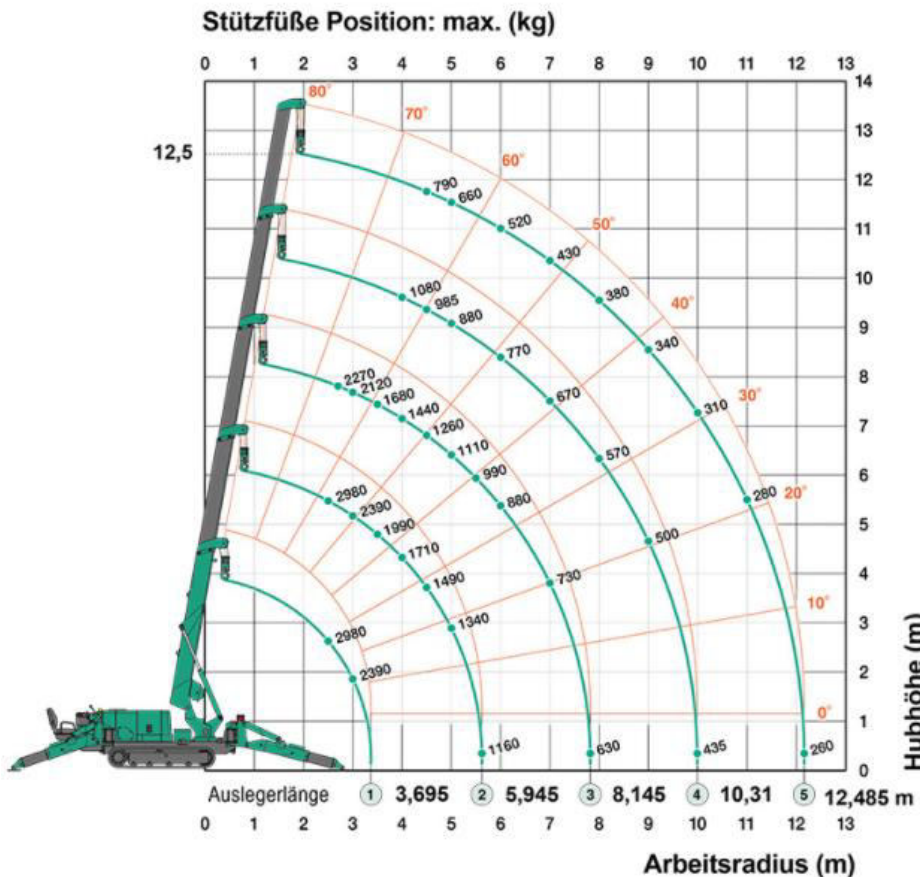
- Schulungen von Mitarbeitern
- Zubehör

Alle technischen Details basieren auf Herstellerangaben.

Minikran MC 29.13 H (3/5) Technische Zeichnungen

Der MC 29.13 H überzeugt mit einer Reichweite von ca. 12,2 m bei einer Eigenbreite von nur 1,28 m. Bis zu 2,98 t können mit dem hybridbetriebenen Minikran sicher bewegt werden. Kommen Sie mit weiteren Fragen auf uns zu! Wir beraten Sie gerne!

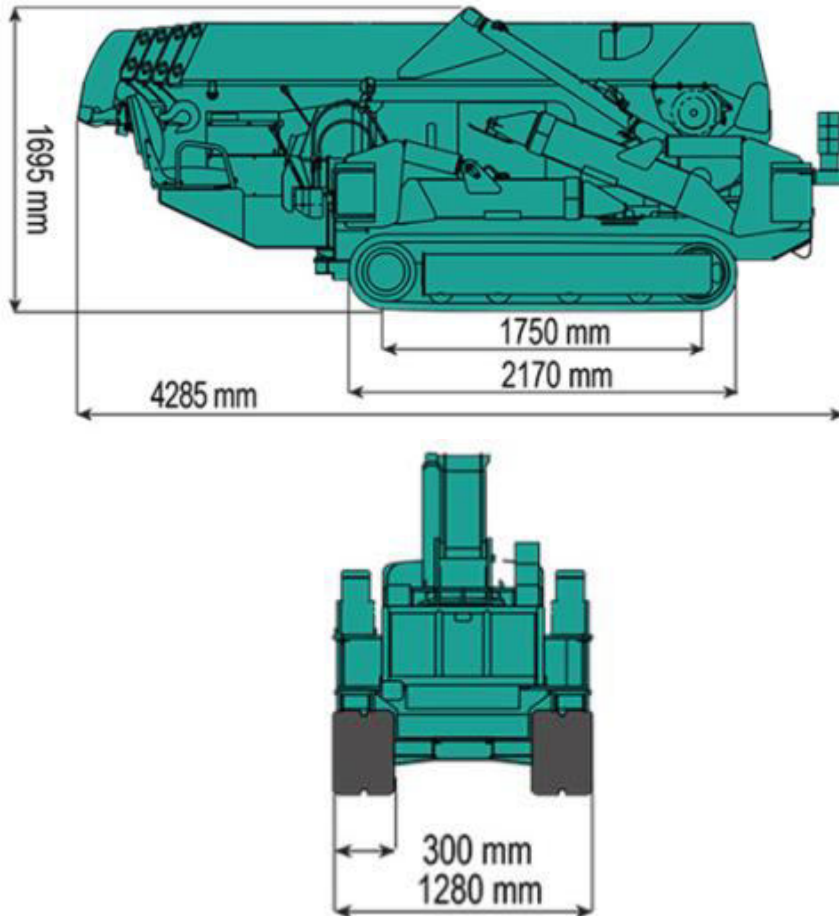
Arbeitsbereiche



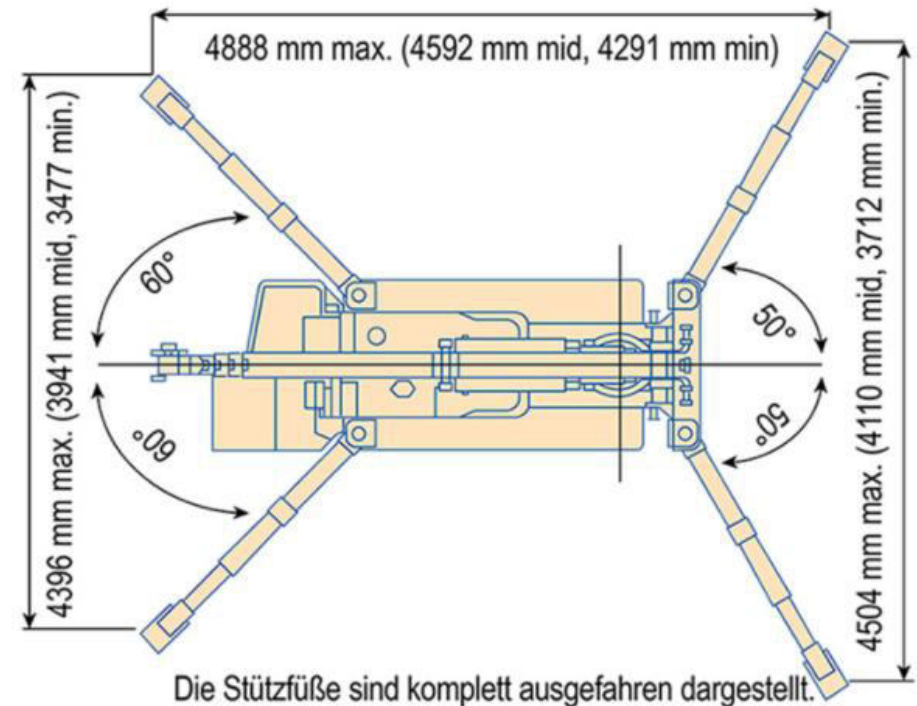
Minikran MC 29.13 H (4/5) Technische Zeichnungen

Der MC 29.13 H überzeugt mit einer Reichweite von ca. 12,2 m bei einer Eigenbreite von nur 1,28 m. Bis zu 2,98 t können mit dem hybridbetriebenen Minikran sicher bewegt werden. Kommen Sie mit weiteren Fragen auf uns zu! Wir beraten Sie gerne!

Abmessungen



Abmessungen bei ausgefahrenen Stützfüßen



Minikran MC 29.13 H (5/5) Einsatzfotos

Der MC 29.13 H überzeugt mit einer Reichweite von ca. 12,2 m bei einer Eigenbreite von nur 1,28 m. Bis zu 2,98 t können mit dem hybridbetriebenen Minikran sicher bewegt werden. Kommen Sie mit weiteren Fragen auf uns zu! Wir beraten Sie gerne!



Minikran MC 32.17 H (1/7) Überblick

Mit dem hybridbetriebenen MC 32.17 H erreichen Sie enge Gassen und große Höhen in bis zu 17,3 Metern. Der ergänzende Ausleger, die Schwerlastspitze und das verbreiterbare Kettenfahrwerk geben zusätzliche Flexibilität. Kommen Sie mit weiteren Fragen auf uns zu! Wir beraten Sie gerne!

Das Wichtigste auf einen Blick

3200 kg



Maximale
Tragkraft

17,3 m



Maximale
Hubhöhe*

14,8 m



Maximale
Ausladung



Die Vorteile für Sie

- Trotz geringer Größe sehr leistungsstark
- Flexible Bewegung durch Akkubetrieb
- Vielseitig einsetzbar durch zusätzlichen Ausleger und Schwerlastspitze
- Besonders standsicher durch verstellbare Stützen und hydraulisch verbreiterbares Kettenfahrwerk

Häufige Anwendungsgebiete

- Baugewerbe
- Lager und Transport
- Landwirtschaft
- Industrie
- Entsorgung und Recycling

**Kommen Sie gerne mit
weiteren Fragen auf uns zu!**

**Wir beraten Sie gerne
persönlich! Wenn Sie mögen,
sogar direkt bei Ihnen vor Ort.**

Zentrale Kundenberatung

Baukauer Straße 48
44653 Herne

Telefon: 02323 / 922 300
Telefax: 02323 / 922 30 – 20
Email: beratung@berteit.de

* Hubhöhe mit montiertem Ausleger (JIB1000.2H1MX)
Berteit Mietservice GmbH

Minikran

MC 32.17 H

(2/7) Technische Daten

Mit dem hybridbetriebenen MC 32.17 H erreichen Sie enge Gassen und große Höhen in bis zu 17,3 Metern. Der ergänzende Ausleger, die Schwerlastspitze und das verbreiterbare Kettenfahrwerk geben zusätzliche Flexibilität. Kommen Sie mit weiteren Fragen auf uns zu! Wir beraten Sie gerne!

Technische Daten

	Tragkraft	3,2 t		Leergewicht	2.520 kg
	Hubhöhe (mit montiertem Ausleger)	17,3 m		Hubwinkel/ Geschwindigkeit	80°/ 30 s
	Ausladung (mit Ausleger)	14,8 m		Schwenkbereich Mast	360° endlos
	Auslegerlänge	2,5 m – 10,8 m		Steigfähigkeit	20°
	Länge (ohne Ausleger/ mit Ausleger)	3,255 m/ 3,505 m		Bodendruck	0,63 kgf/cm ² (61,78 kPa)
	Höhe	1,96 m		Stützen	Ja
	Breite (normal/ verbreitert)	0,77 m/ 1,05 m		Antrieb	Hybrid (Akkubetrieb)
	Max. Fahr- geschwindigkeit	2,7 km/h		Bereifung	Gummikette (nicht markierend)
				Zulassungsbereich	Außen & Innen

Sonstige technische Ausstattung

- Hydraulisch verbreiterbares Kettenfahrwerk
- Zusätzlicher Ausleger sowie Schwerlastspitze mit Plug & Play
- Funkfernbedienung mit Farbdisplay (RCD)
- Last-Moment-Überwachung (LMI) sowie automatische Stabilitätskontrolle (GSC)
- Batteriebetrieb: Lithium Batterien 48V mit Batterieladegerät

Andere Kunden fragen zu diesem Gerät oft auch noch folgendes an

- Schulungen von Mitarbeitern
- Zubehör

Alle technischen Details basieren auf Herstellerangaben.

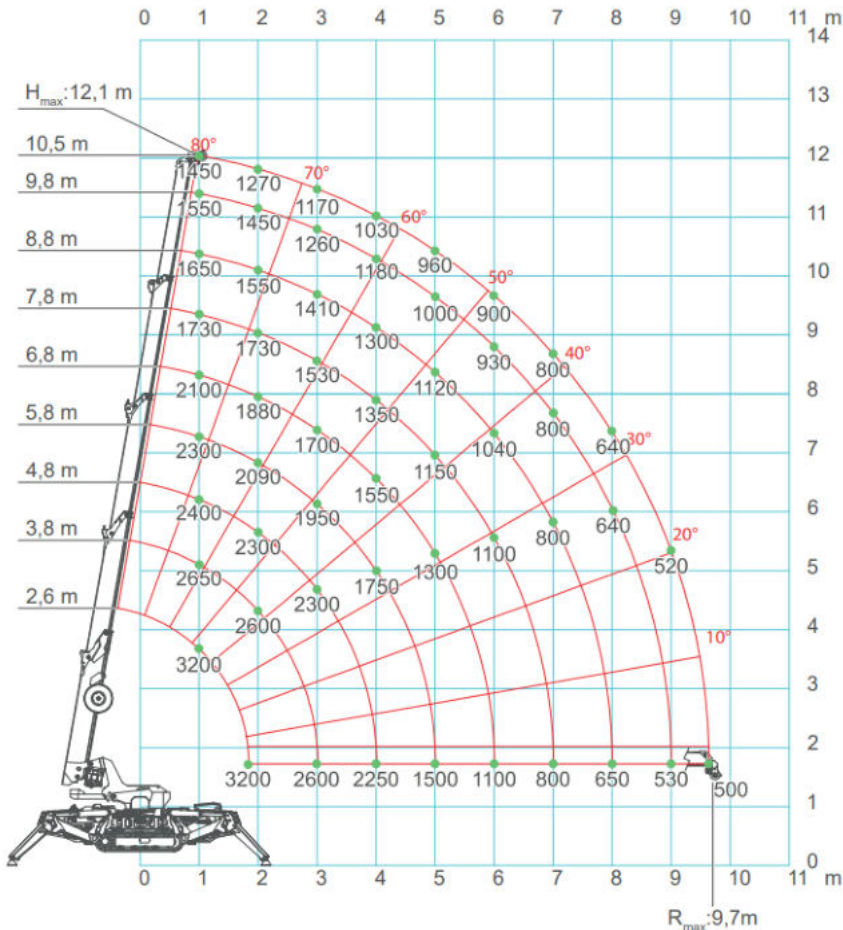
Minikran

MC 32.17 H

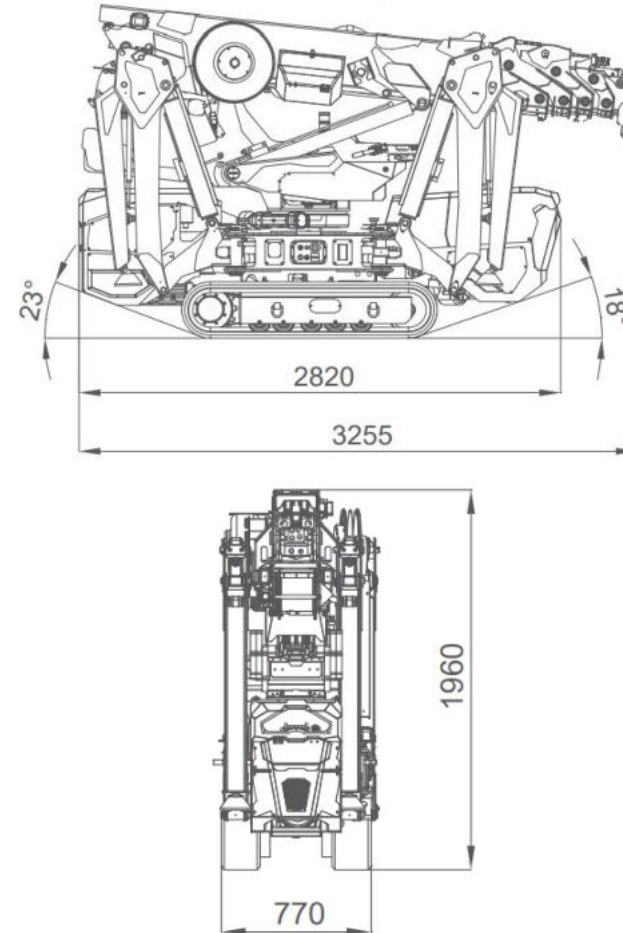
(3/7) Technische Zeichnungen

Mit dem hybridbetriebenen MC 32.17 H erreichen Sie enge Gassen und große Höhen in bis zu 17,3 Metern. Der ergänzende Ausleger, die Schwerlastspitze und das verbreiterbare Kettenfahrwerk geben zusätzliche Flexibilität. Kommen Sie mit weiteren Fragen auf uns zu! Wir beraten Sie gerne!

Arbeitsbereich



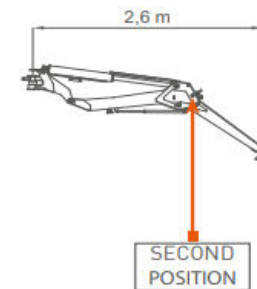
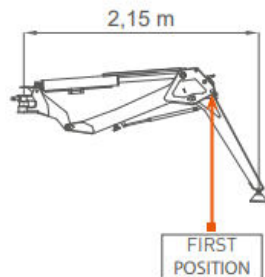
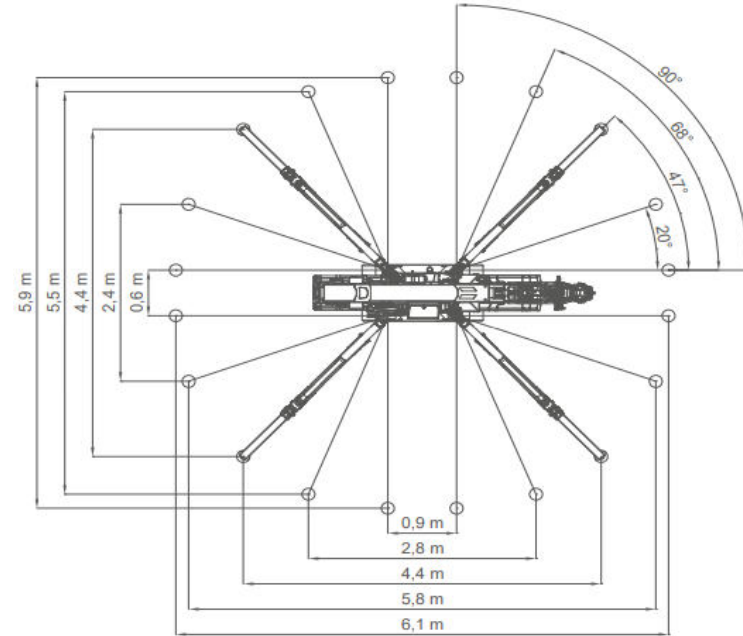
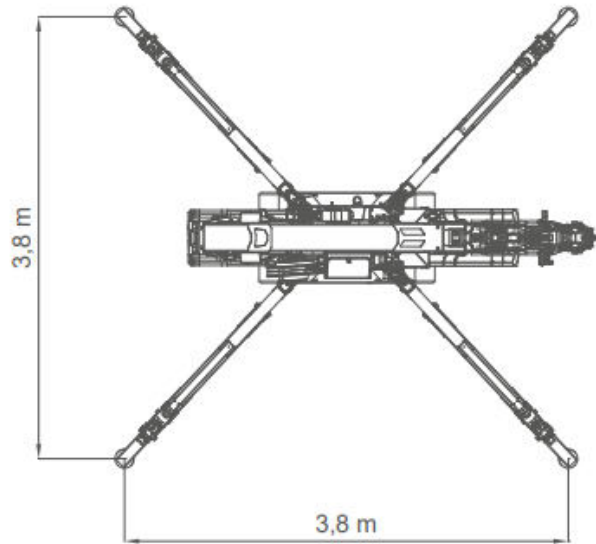
Abmessungen



Minikran MC 32.17 H (4/7) Technische Zeichnungen

Mit dem hybridbetriebenen MC 32.17 H erreichen Sie enge Gassen und große Höhen in bis zu 17,3 Metern. Der ergänzende Ausleger, die Schwerlastspitze und das verbreiterbare Kettenfahrwerk geben zusätzliche Flexibilität. Kommen Sie mit weiteren Fragen auf uns zu! Wir beraten Sie gerne!

Abmessungen Stützen



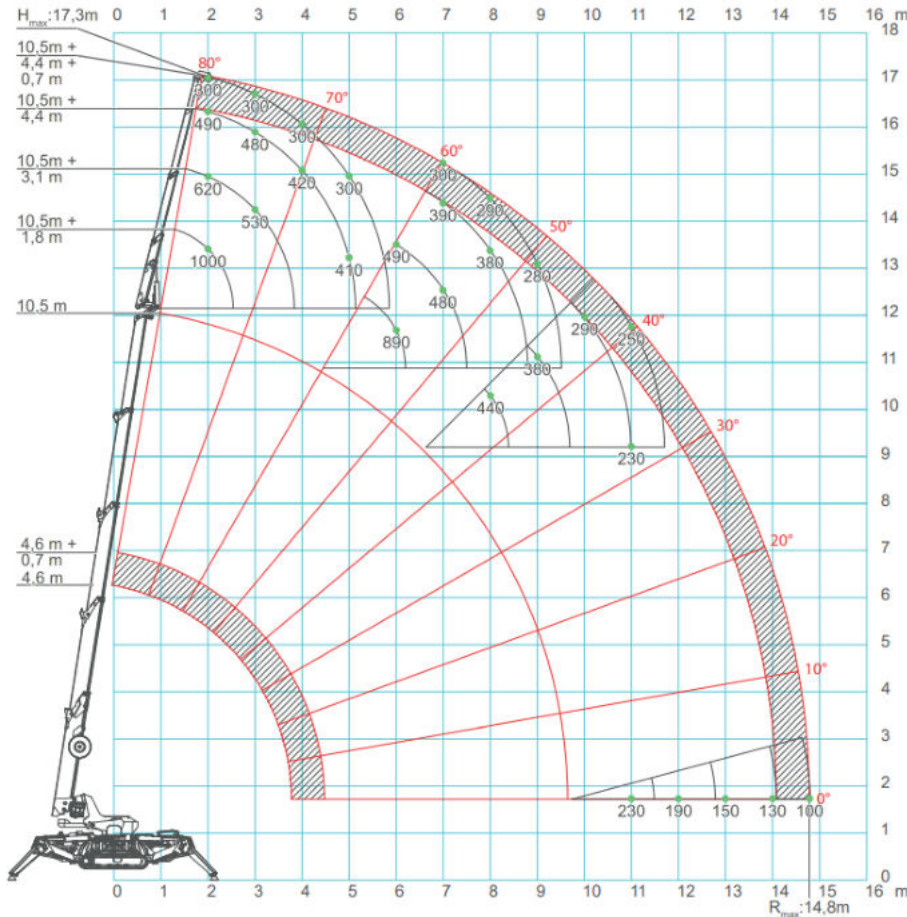
Minikran

MC 32.17 H

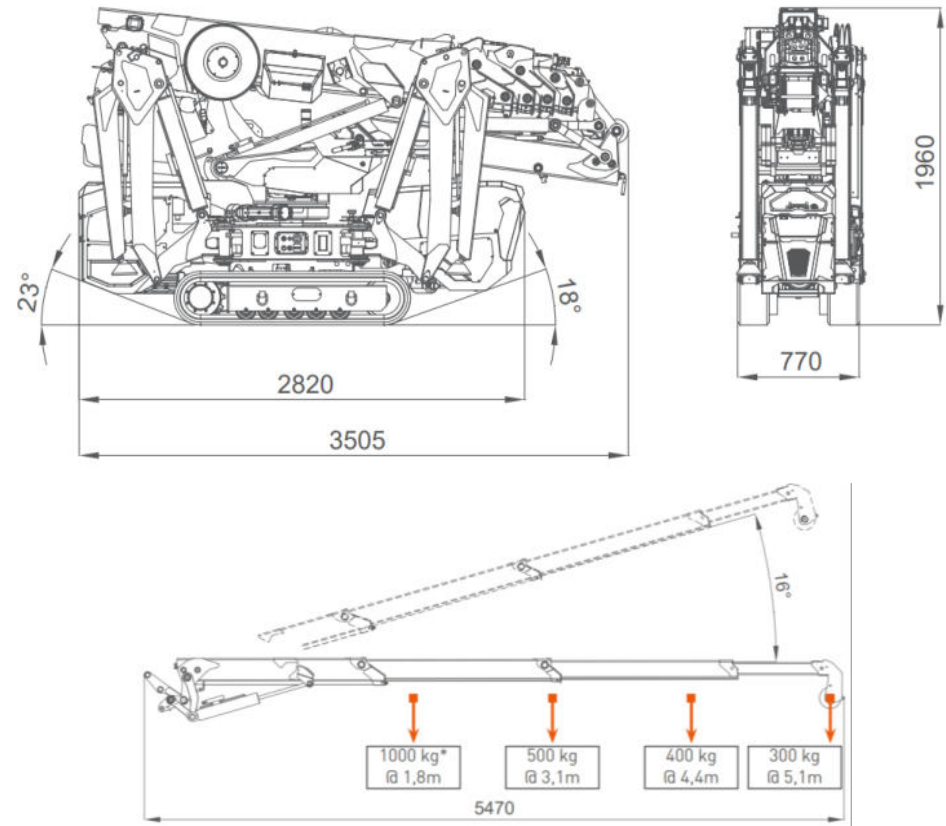
(5/7) Technische Zeichnungen

Mit dem hybridbetriebenen MC 32.17 H erreichen Sie enge Gassen und große Höhen in bis zu 17,3 Metern. Der ergänzende Ausleger, die Schwerlastspitze und das verbreiterbare Kettenfahrwerk geben zusätzliche Flexibilität. Kommen Sie mit weiteren Fragen auf uns zu! Wir beraten Sie gerne!

Arbeitsbereich mit Ausleger (JIB1000.2H1MX)



Abmessungen mit Ausleger



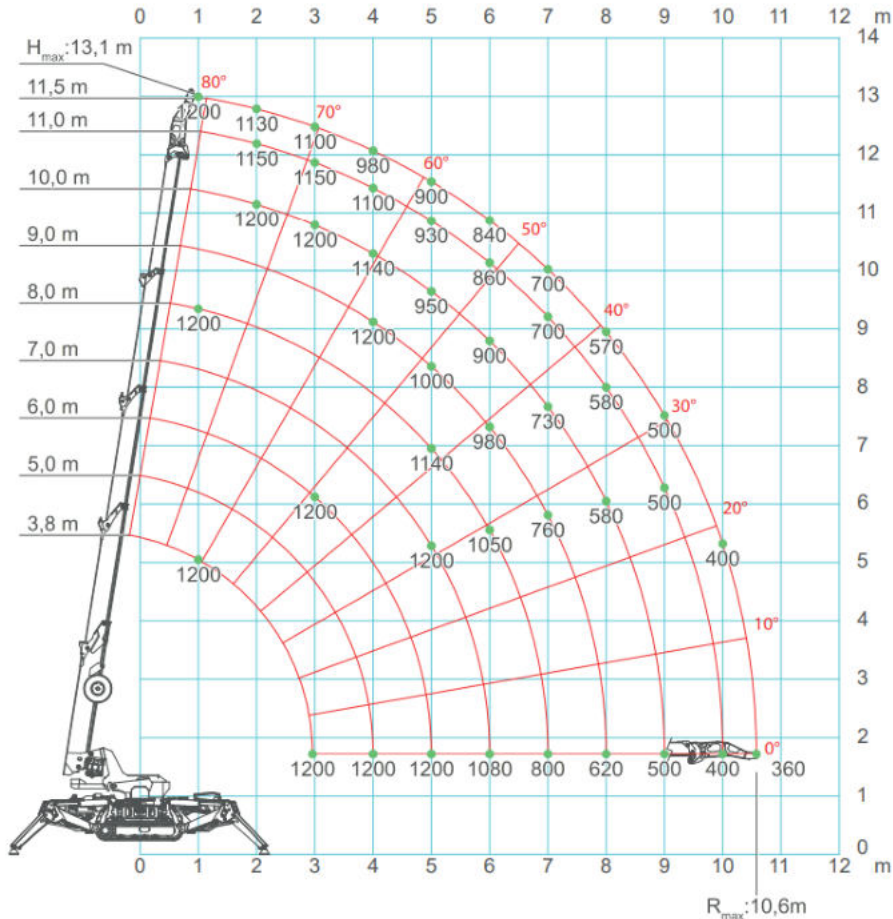
Minikran

MC 32.17 H

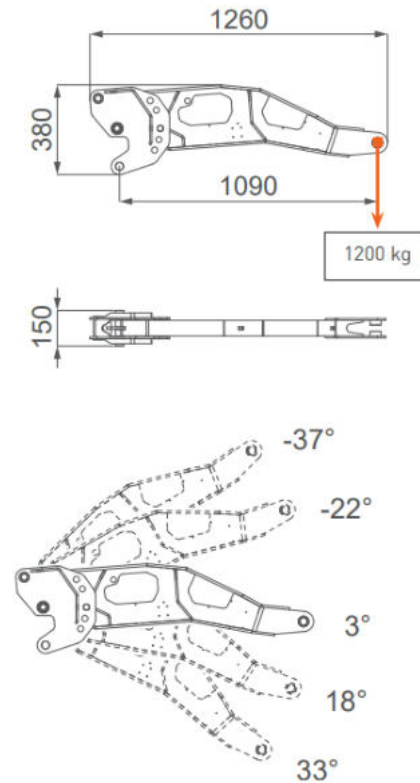
(6/7) Technische Zeichnungen

Mit dem hybridbetriebenen MC 32.17 H erreichen Sie enge Gassen und große Höhen in bis zu 17,3 Metern. Der ergänzende Ausleger, die Schwerlastspitze und das verbreiterbare Kettenfahrwerk geben zusätzliche Flexibilität. Kommen Sie mit weiteren Fragen auf uns zu! Wir beraten Sie gerne!

Arbeitsbereich mit Schwerlastspitze (JIB1200GX)



Abmessungen Schwerlastspitze



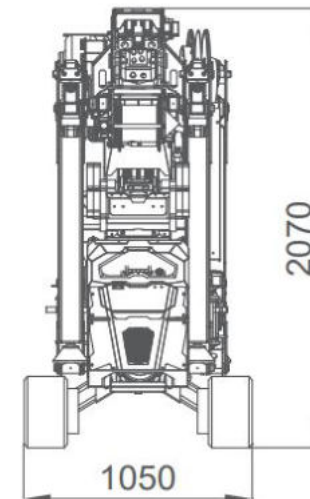
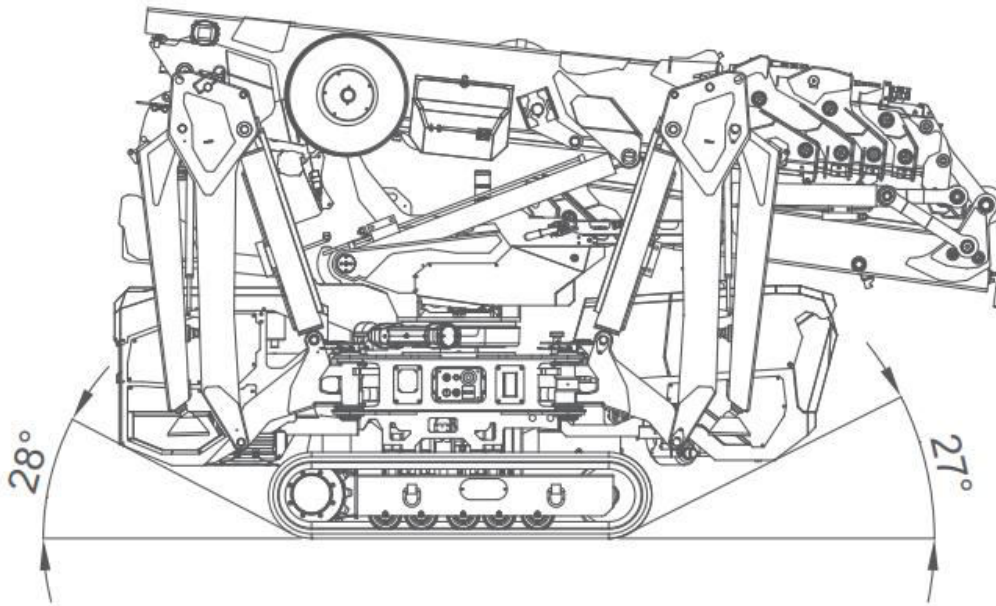
Minikran

MC 32.17 H

(7/7) Technische Zeichnungen

Mit dem hybridbetriebenen MC 32.17 H erreichen Sie enge Gassen und große Höhen in bis zu 17,3 Metern. Der ergänzende Ausleger, die Schwerlastspitze und das verbreiterbare Kettenfahrwerk geben zusätzliche Flexibilität. Kommen Sie mit weiteren Fragen auf uns zu! Wir beraten Sie gerne!

Abmessungen verbreitetes Kettenfahrwerk



Minikrane

Hier sehen Sie nochmal die wichtigsten Leistungsdaten aller Maschinen im direkten Vergleich. Durch Klicken auf den Maschinennamen gelangen Sie direkt zu den individuellen Übersichten.

Zusammenfassung (1/2)

Zusammenfassung Minikrane

Modell	Hubhöhe	Ausladung	Länge	Höhe	Breite	Auslegerlänge	Tragfähigkeit	Leergewicht	Max. Fahrgeschwindigkeit
MC 9.6 E	5,50 m	5,10 m	2,16 m	1,31 m	0,60 m	1,85 m - 5,30 m	995 Kg	1.150 Kg	1,9 km/h
MC 28.9 E	8,70 m	8,21 m	2,80 m	1,47 m	0,75 m	2,54 m - 8,58 m	2.820 Kg	1.995 Kg	2,0 km/h
MC 29.13 H	12,52 m	12,16 m	4,29 m	1,70 m	1,28 m	3,7 m - 12,49 m	2.980 Kg	4.080 Kg	2,8 km/h
MC 32.17 H	17,30 m	14,80 m	3,26 m	1,96 m	0,77 m	2,5 m - 10,8 m	3.200 Kg	2.520 Kg	2,7 km/h

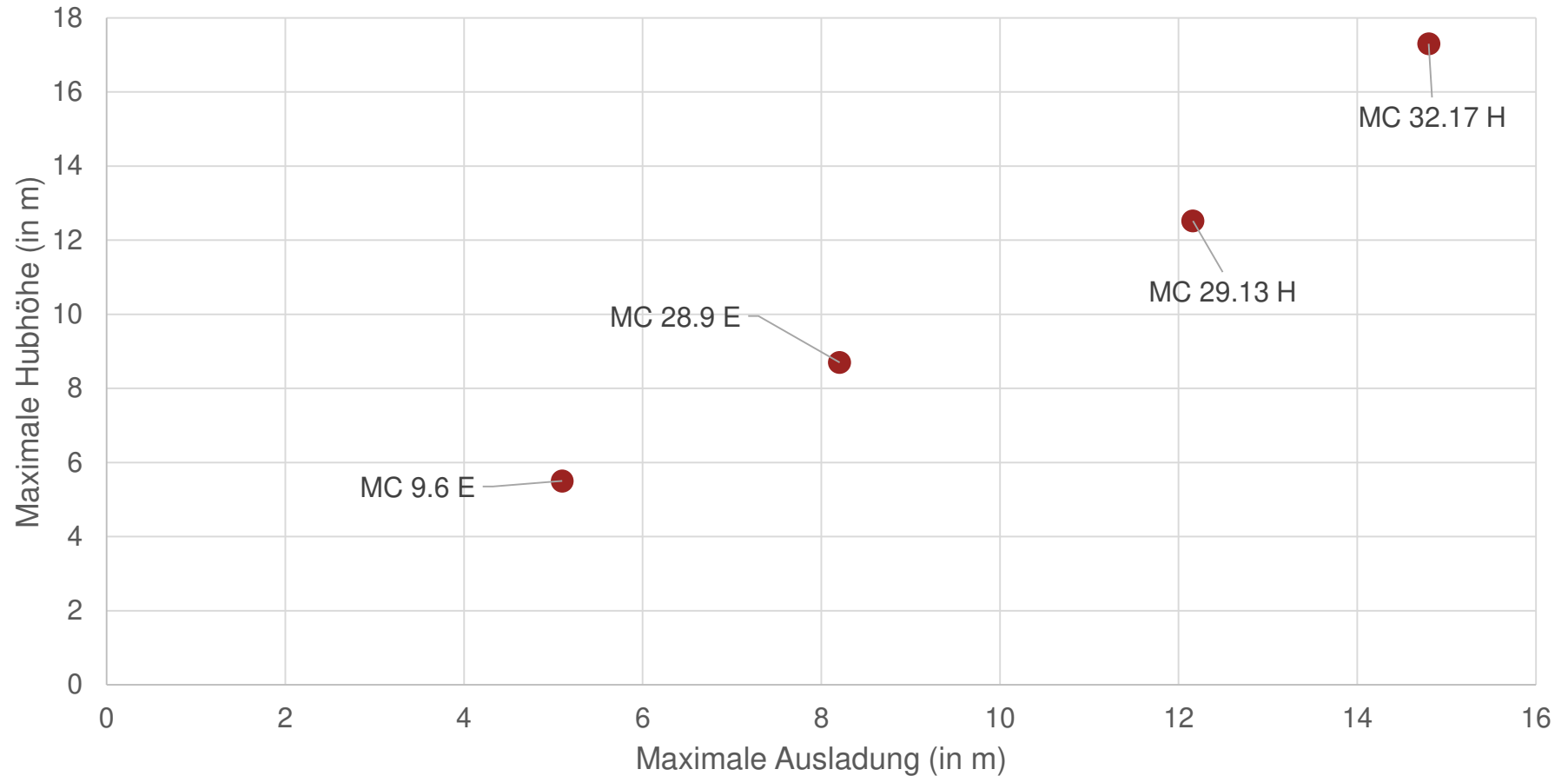
Zusammenfassung Minikrane

Modell	Hubwinkel	Schwenkbereich Mast	Steigfähigkeit	Bodendruck	Stützen	Antrieb	Bereifung	Zulassungsbereich
MC 9.6 E	75°	360° endlos	20°	0,29 kgf/cm ² (28,4 kPa)	Ja	Elektro	Gummikette	Außen & bedingt Innen
MC 28.9 E	80°	360° endlos	20°	0,512 kgf/cm ² (50,2 kPa)	Ja	Elektro	Gummikette nicht markierend	Außen & Innen
MC 29.13 H	80°	360° endlos	23°	0,38 kgf/cm ² (37,3 kPa)	Ja	Hybrid	Gummikette	Außen & bedingt Innen
MC 32.17 H	80°	360° endlos	20°	0,63 kgf/cm ² (61,78 kPa)	Ja	Hybrid	Gummikette nicht markierend	Außen & Innen

Minikrane

Hier sehen Sie nochmal die wichtigsten Leistungsdaten aller Maschinen im direkten Vergleich. Durch Klicken auf den Maschinennamen gelangen Sie direkt zu den individuellen Übersichten.

Zusammenfassung (2/2)



Alle technischen Details basieren auf Herstellerangaben.